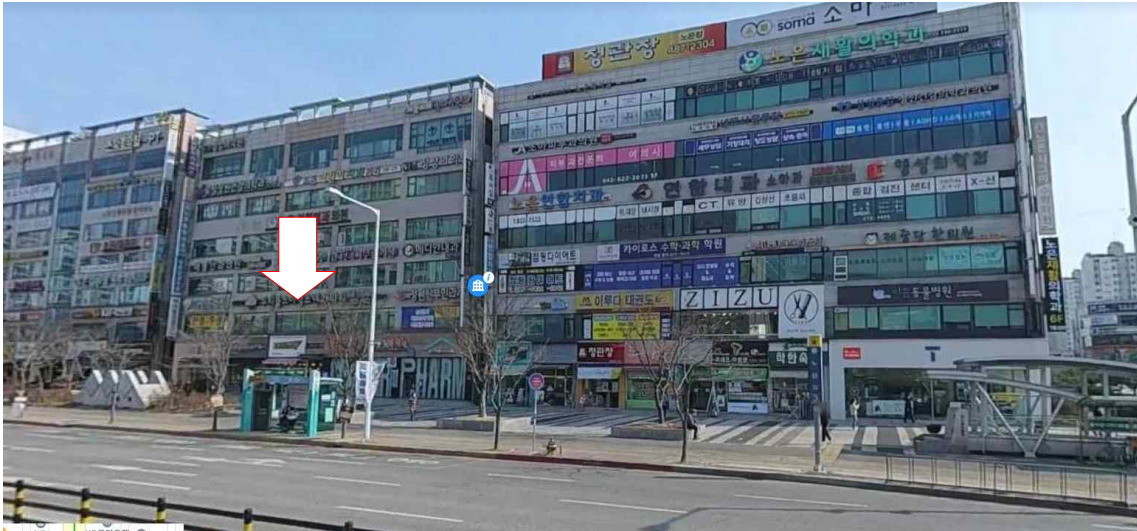


노은,관평,신탄(신설) - 2023. 9.11(월) 운행

- 2023.9.11.(월) 시험 운행 예정이며 탑승 인원이 적을 경우 노선 변경 및 운행이 중단될 수 있음 (일일 20명 이하 탑승 시 중단 예정)

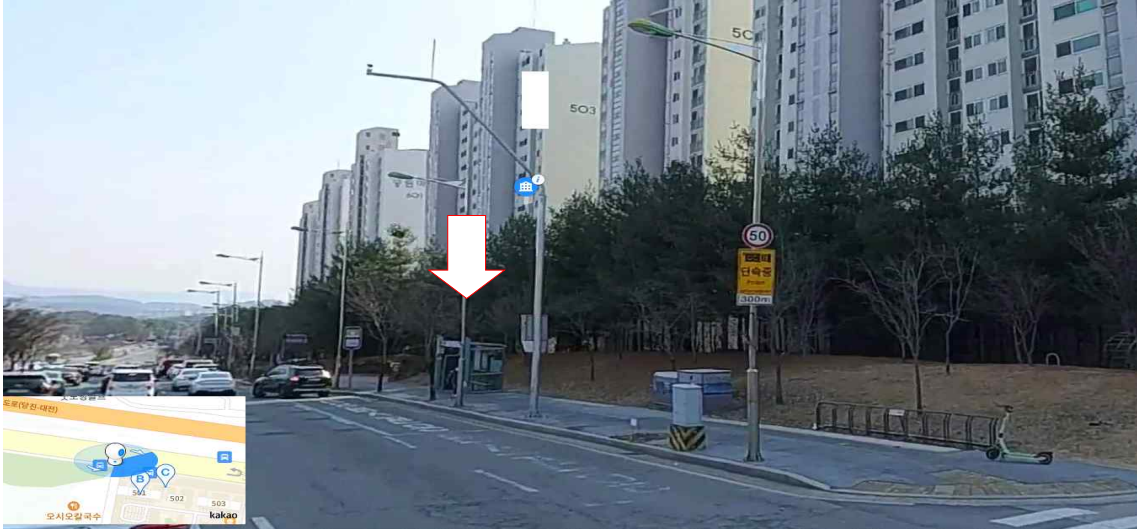
노선	1회차 (신설)
노은역 3번출구 버스정류장	07:20
하기중학교앞 버스정류장	07:25
송림마을 501동앞 버스정류장	07:27
자운대네거리 설악추어탕앞	07:35
북대전IC시외버스 정류소	07:41
테크노밸리7단지 702동앞 버스정류장	07:45
관평동 케이제이테크앞 버스정류장	07:48
목상동 상록수아파트 101동앞 버스정류장	07:54
신탄진의원앞 버스정류장	08:01
신탄진역앞 버스정류장	08:06
신탄진 덩바위삼거리 버스정류장	08:11
학 교	08:40



1. 노은역 3번출구 버스정류장 (07:20)



2. 하기중학교앞 버스정류장(07:25)



3. 송림마을501동앞 버스정류장(07:27)



4. 자운대네거리 설악추어탕/삼계탕 앞 (07:35)



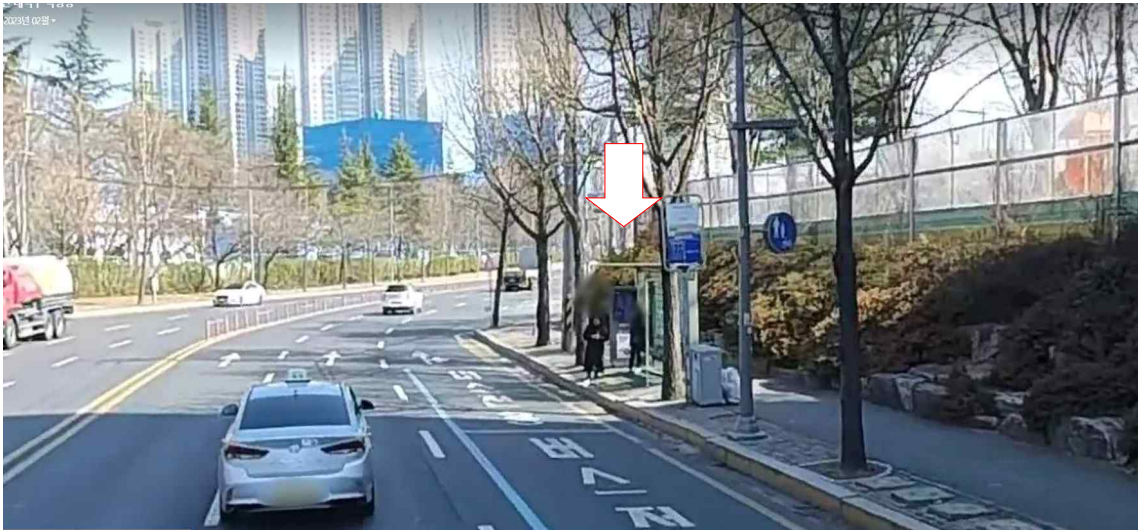
5. 북대전IC시외버스 정류소(07:41)



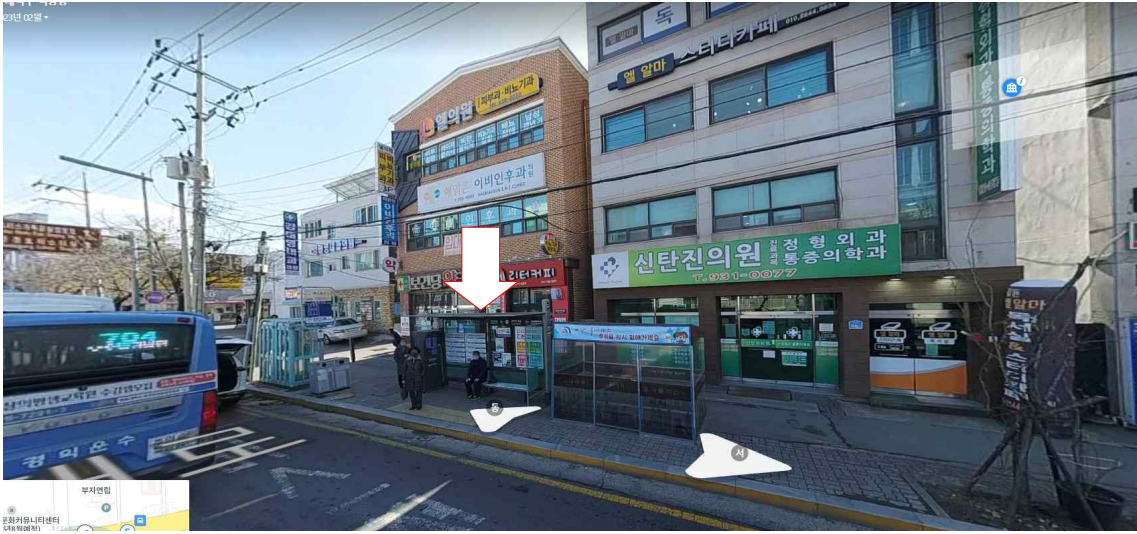
6. 테크노밸리 7단지 702동앞 버스정류장(07:45)



7. 관평동 케이제이테크앞 버스정류장(07:48)



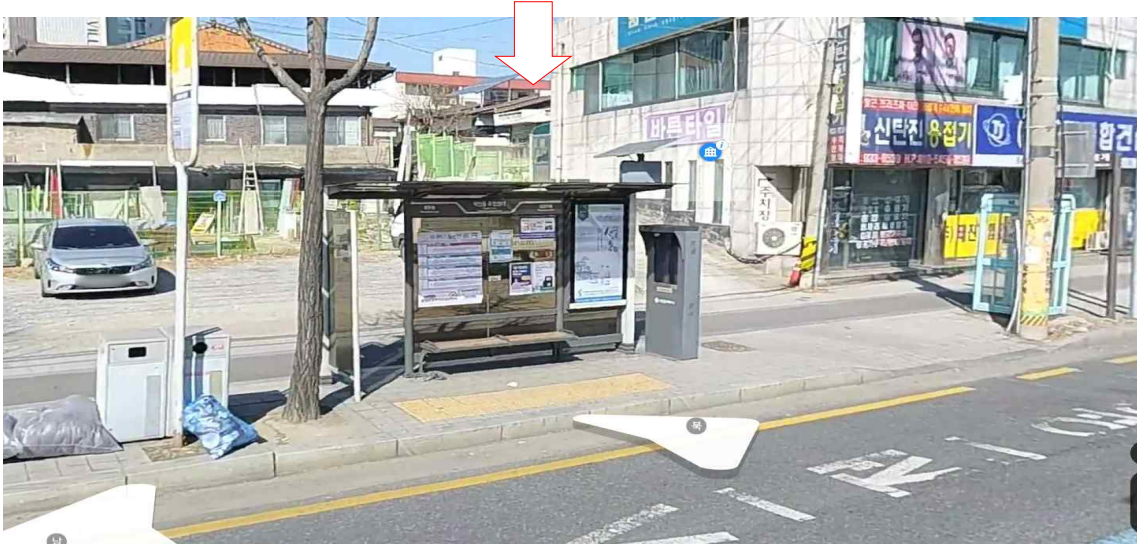
8. 목상동 상록수아파트 101동앞 버스정류장(07:54)



9. 석봉동 신탄진의원앞 버스정류장(08:01)



10. 신탄진역앞 버스정류장(08:06)



11. 신탄진 덩바위삼거리 버스정류장 (08:11)

12. 한남대학교(08:40)

1. 하교차량은 18시10분 상징탑에서 운행합니다.
2. 노은, 관평, 신탄 (신설)노선은 하교 시 판암, 가오 노선과 통합하교 운행 합니다.