

# 다(연계·융합)전공 신청 및 포기 화면

## 매뉴얼

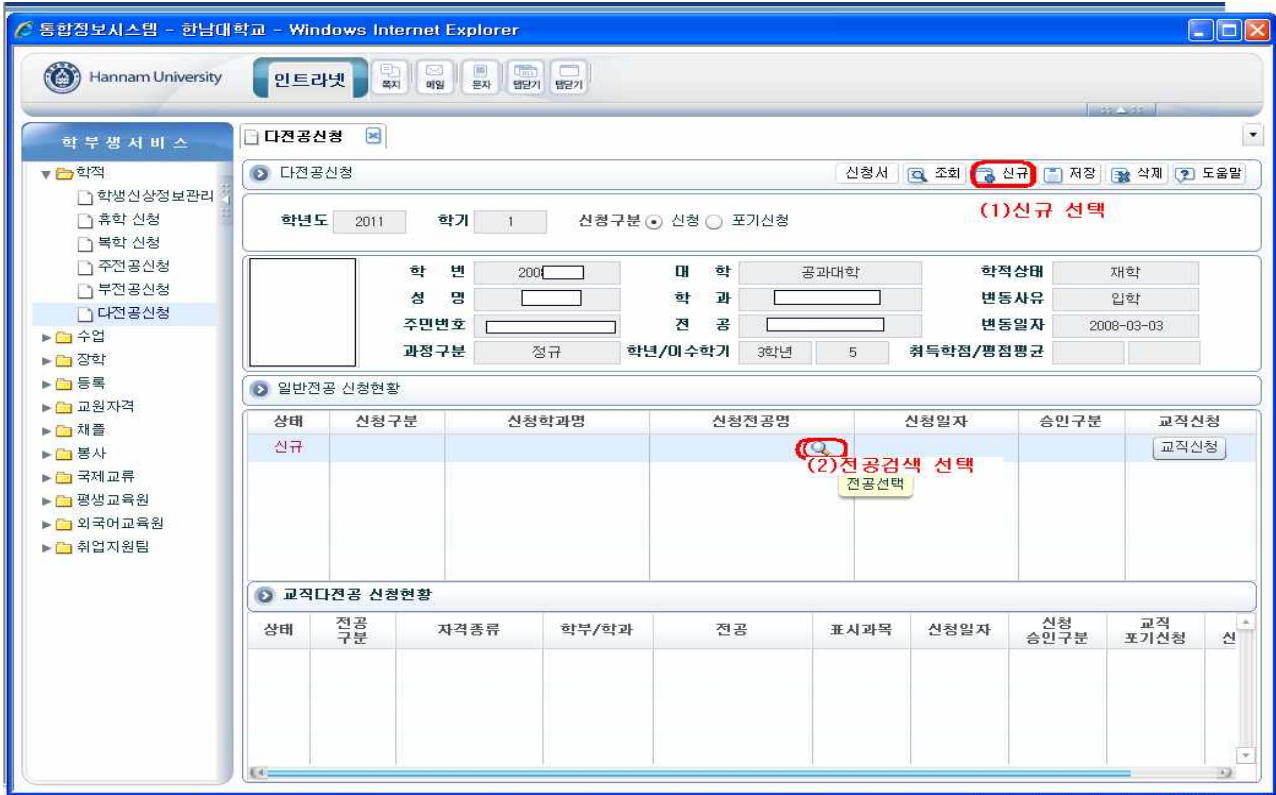
1. 일반다전공 (연계·융합)	-----	1
2. 교직다전공	-----	2
3. 사범계열 다전공	-----	3
4. 다전공신청 항목 변경(신청기간 내에 수정가능)	-----	3
5. 다전공 신청 취소	-----	4
6. 다전공 포기 신청	-----	4
(1)다전공 전체 포기	-----	4
(2)교직다전공 교직포기	-----	5

# 1. 일반 다(연계·융합)전공

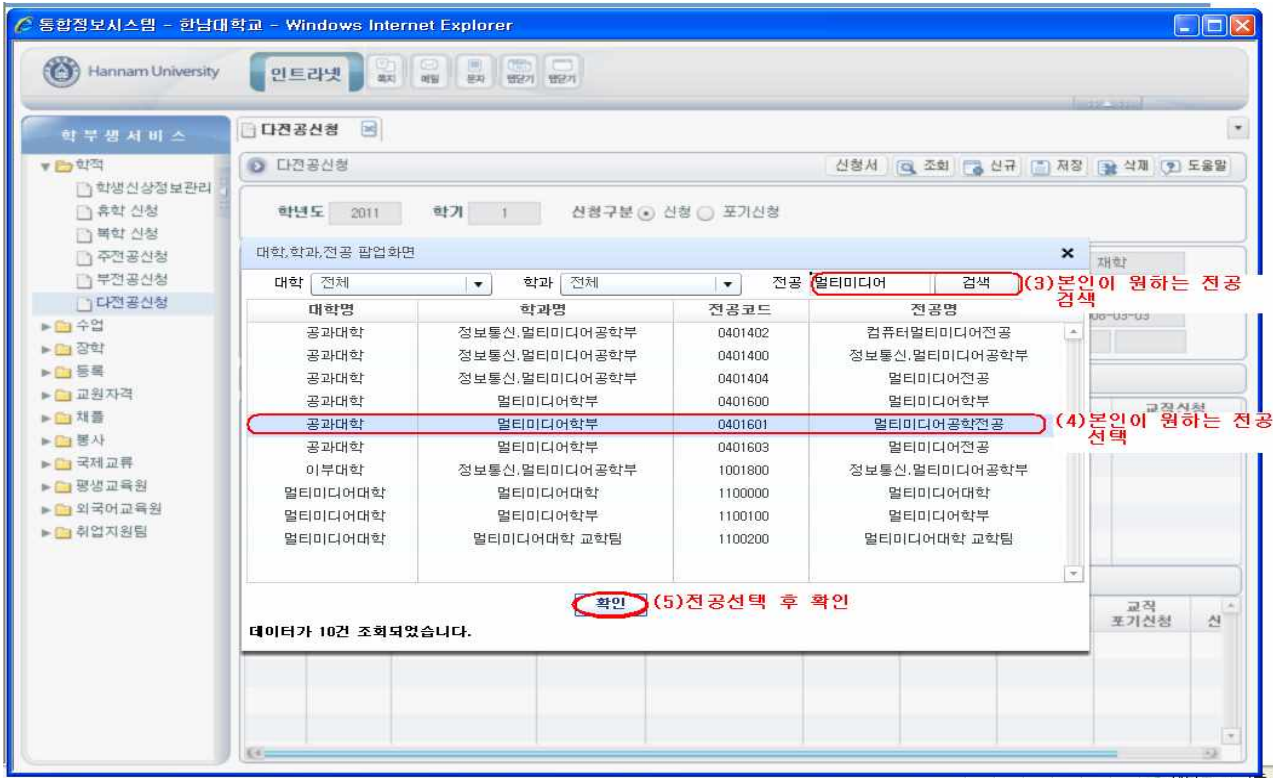
: 하이포탈로그인>통합/학사>인트라넷>학부생서비스>학적>다전공신청/융합전공신청

- (1)신규선택
- (2)원하는 전공 검색

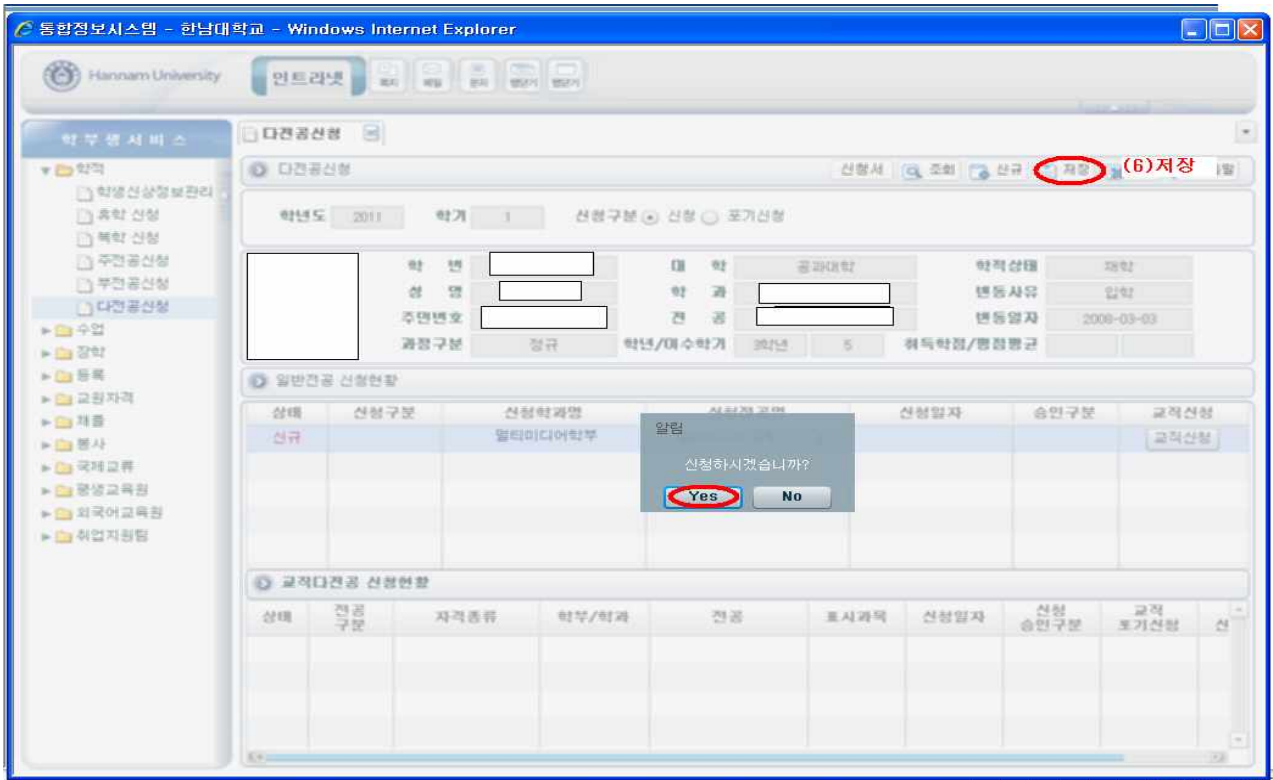
※ 반드시 학과 편제 변동(통·폐합) 학과(전공) 선택 시 희망 학과 사무실 소속 조교 선생님의 상담 후 본인의 학년도, 이수 필요과목 등을 고려하여 학과 선택 요망



- (3) 본인이 원하는 전공 검색
- (4) 본인이 원하는 전공 선택
- (5) 전공 선택 후 확인



(6)저장



## 2. 교직다전공 (교직 다전공은 일반 다전공신청 후 별도절차 필요)

(7)교직다전공일 경우 교직신청을 선택하세요

The screenshot shows the '다전공신청' (Dual Major Application) page on the Hannam University website. The page includes a navigation menu on the left, a header with the university logo, and a main content area with several sections:

- 다전공신청**: Fields for '학년도' (2011), '학기' (1), and '신청구분' (신청 / 포기신청).
- 학번**: Fields for '학번', '성명', '주민번호', and '과정구분' (정규).
- 대학**: Fields for '대학' (사범대학), '학과' (교육학과), '전공' (교육학과), '학년/미수학기' (2학년 / 2), and '취득학점/평점평균'.
- 학적상태**: Fields for '학적상태' (재학), '변동사유' (일반복학), '변동일자' (2010-02-17), and '취득학점/평점평균'.
- 일반전공 신청현황**: A table with columns: 상태, 신청구분, 신청학과명, 신청전공명, 신청일자, 승인구분, and 교직신청. The '교직신청' column has a dropdown menu with '교직신청' selected and circled in red.
- 교직다전공 신청현황**: A table with columns: 상태, 전공구분, 자격종류, 학부/학과, 전공, 표시과목, 신청일자, 신청 승인구분, and 교직 포기신청. A red box highlights this table, and a note below it states: '교직다전공 신청일 경우 아래의 현황에 별도의 내역이 있음'.

### 3. 사범계열 다전공 신청

:사범계열로의 다전공은 교직이수자만 신청가능합니다.

**다전공신청**

다전공신청 신청서 조회 신규 저장 삭제 도움말

학년도 2011 학기 1 신청구분 신청 포기신청

학번: [ ] 대학: 사범대학 학적상태: 휴학  
 성명: [ ] 학과: 교육학과 변동사유: 군휴학  
 주민번호: [ ] 전공: 교육학과 변동일자: 2009-11-12  
 과정구분: 정규 학년/이수학기: 2학년 / 2 취득학점/평점평균: [ ]

**일반전공 신청현황**

상태	신청구분	신청학과명	신청전공명	신청일자	승인구분	교직신청
	다전공신청	영어교육과	영어교육과	2010-11-15		교직신청

**교직다전공 신청현황**

상태	전공구분	자격종류	학부/학과	전공	표시과목	신청일자	신청승인구분	교직 포기신청	신
	제2다전공	중등학교 정교사(2급)	영어교육과	영어교육과	영어	2010-11-15		포기신청	신

사범계열 학과로의 다전공은 별도의 절차없이 교직다전공으로 신청됩니다.

## 4. 다(연계·융합)전공신청 항목 변경 (신청기간 내에만 수정가능)

: 다전공 신청 전공을 변경하고자 할 경우 재검색 후 저장

통합정보시스템 - 한남대학교 - Windows Internet Explorer

Hannam University 인트라넷

학부생 서비스

- 학적
  - 학생신상정보관리
  - 휴학 신청
  - 복학 신청
  - 주전공신청
  - 부전공신청
  - 다전공신청
- 수업
- 장학
- 등록
- 교원자격
- 채용
- 봉사
- 국제교류
- 평생교육원
- 외국어교육원
- 취업지원팀

다전공신청

신청서 조회 신규 저장 삭제 도움말

학년도 2011 학기 1 신청구분  신청  포기신청

학번: [ ] 대학: 공과대학 학적상태: 재학  
 성명: [ ] 학과: [ ] 변동사유: 입학  
 주민번호: [ ] 전공: [ ] 변동일자: 2008-03-03  
 과정구분: 정규 학년/이수학기: 3학년 / 5 취득학점/평점평균: [ ]

일반전공 신청현황

상태	신청구분	신청학과명	신청전공명	신청일자	승인구분	교적신청
수정	다전공신청	멀티미디어학부	멀티미디어전공	2010-11-15		교적신청

수정 가능함 전공선택

교과다전공 신청현황

상태	전공구분	자격종류	학부/학과	전공	표시과목	신청일자	신청승인구분	교적포기신청	신

## 5. 다(연계·융합)전공 신청 취소

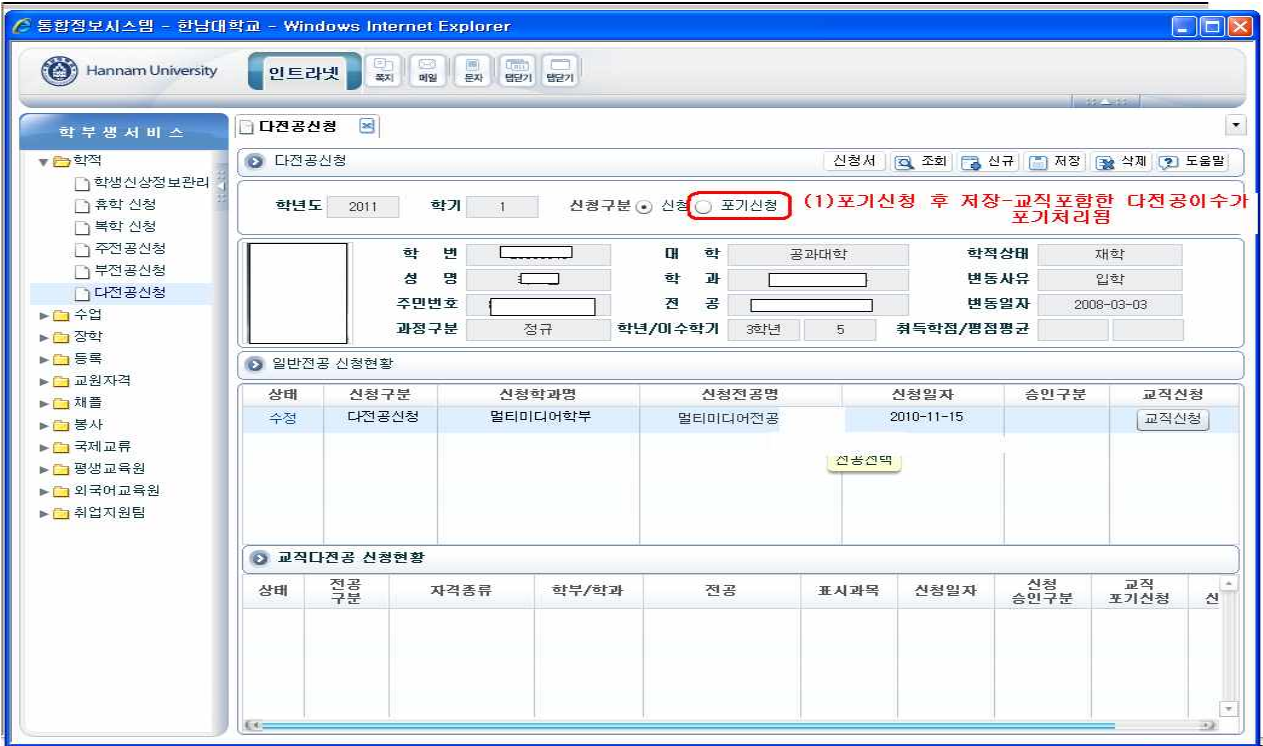
: 다전공 신청내역을 취소하고자 할 경우 신청 항목을 삭제하시기 바랍니다.

※ 교직다전공을 취소하고자 할 경우, 일반 다전공 삭제 후 다시 로그인 하시면 교직 다전공신청 내역이 자동으로 삭제됩니다

The screenshot shows the '다전공신청' (Dual Major Application) page on the Hannam University portal. The page is accessed via Internet Explorer. The left sidebar contains a navigation menu with categories like '학부생서비스' (Undergraduate Services) and '학적' (Academic). The main content area has a toolbar with buttons for '신청서', '조회', '신규', '저장', '삭제', and '도움말'. The '삭제' button is circled in red, with a red annotation '신청 항목 삭제가능' (Application items can be deleted) pointing to it. Below the toolbar, there are input fields for '학년도' (2011), '학기' (1), and '신청구분' (신청, 포기신청). A form section contains fields for '학번', '성명', '주민번호', '과정구분', '대학' (공과대학), '학과' (공과), '학년/이수학기' (3학년, 5), '취득학점/평점평균', '학적상태' (재학), '변동사유' (입학), and '변동일자' (2008-03-03). Two tables are present: '일반전공 신청현황' (General Dual Major Application Status) and '교직다전공 신청현황' (Teacher Dual Major Application Status). The first table has columns for '상태', '신청구분', '신청학과명', '신청전공명', '신청일자', '승인구분', and '교직신청'. The second table has columns for '상태', '전공구분', '자격종류', '학부/학과', '전공', '포시과목', '신청일자', '신청승인구분', '교직포기신청', and '신'.

# 6. 다(연계·융합)전공 포기신청

(1) 포기신청을 선택한후 저장하시면 일반다전공과 교직다전공이 동시에 포기처리됩니다.



(2)교직이수만 포기하고자 할 경우

- 교직다전공 신청현황에 포기신청을 하시면 일반 다전공신청으로 변경되며 제 2전공 과목의 교원자격은 상실됩니다.

